

LES FACETTES 2024

FOCUS 2024
VENDREDI 04 OCTOBRE 2024

PRIX : 490 EUROS
 PRISE EN CHARGE FIF-PL POSSIBLE
 CODE FORMATION : FFAC



LES OBJECTIFS PÉDAGOGIQUES :

- 01** Savoir réaliser une analyse esthétique et un projet prothétique.
- 02** Connaître les techniques et les formes de préparation préservant l'émail.
- 03** Maîtriser les protocoles de collage.
- 04** Mettre en pratique les étapes cliniques clés d'un traitement par facette dentaires.

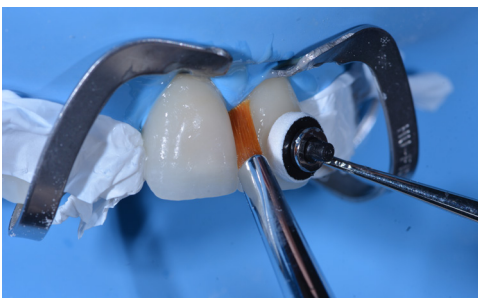
AU PROGRAMME :

- Indications des facettes
- Les contre-indications
- Analyse esthétique
- Projet prothétique
- Les préparations pour les facettes
- Temporisation
- Essai clinique
- Assemblage des facettes



TP

- Préparation Facette
- Collage Facette



BULLETIN D'INSCRIPTION

LES FACETTES 2024

Nom:

Prénom:

Adresse:

Code Postal: Ville:

Téléphone:

E-Mail : *(obligatoire)*

Régime alimentaire: *(végétarien, femme enceinte, sans viande, etc)*

.....

Libéral

Salarié : nom du cabinet et du représentant

.....

N°RPPS :

INSCRIPTION ET RÈGLEMENT :

Les règlements s'effectuent par virement ou chèque bancaire.

L'inscription est **considérée** définitive après règlement intégral.

● **Tarif : 490€**

CHOIX 1

Virement bancaire ⁽¹⁾ : BNP PARIBAS

IBAN : FR76 3000 4006 2800 0100 7884 266

BIC : BNPA FR PP XXX

Inscription : soit 490 €

(1) Règlement par virement bancaire :

Merci d'indiquer la référence suivante : NOM+FFAC+2024

CHOIX 2

Chèque bancaire ⁽²⁾ à l'ordre de Clinic-ALL

Inscription : soit 490 €

(2) Règlement

Encaissement chaque 20 du mois.

À envoyer à :

CLINIC-ALL, 66 Quai Charles de Gaulle, 69006 Lyon

J'ai lu et j'accepte le **règlement intérieur** et les **CGV** disponibles sur www.clinic-all.fr

Je souhaite recevoir des informations sur les **hébergements** à proximité de Clinic-All.



PRÉ-REQUIS :

Doctorat en chirurgie dentaire (ou étudiant en formation initiale non encore diplômé). Omnipraticien.



MODALITÉS D'INSCRIPTION :

Pré-inscription :

- Envoi du bulletin d'inscription (par courrier postal ou mail).
- Règlement par virement ou chèque.

L'inscription est **considérée** définitive après :

- Règlement en totalité des droits d'inscription.
- Validation administrative par mail.



DÉLAIS D'ACCÈS :

Les demandes d'inscription peuvent être envoyées jusqu'à 7 jours avant le début de la formation, en fonction des places disponibles.



MODALITÉ D'ÉVALUATION :

Au cours des sessions, nous nous attachons à vérifier que l'apprenant ne rencontre pas de difficultés. Des QCM peuvent être proposés en début ou en cours de formation. Lors des séances de travaux pratiques, l'encadrant vérifie l'évaluation des acquis.

Un certificat de réalisation est délivré à la fin de la formation.



ACCESSIBILITÉ :

Nous sommes particulièrement attachés à l'intégration des personnes en situation de Handicap. Vous souhaitez échanger sur votre situation ? Contactez-nous par e-mail (contact@clinic-all.fr) ou par téléphone.



SATISFACTION :

Satisfaction des participants 2023 : 9/10

ANNULATION :

En cas annulation de la part du participant, des indemnités restent dues :

- Aucune retenue si annulation 3 mois avant
- 40% du montant total si annulation moins de 3 mois
- 100% du montant total pour une annulation dans le mois précédent la formation

Date et signature :