



# ENDODONTIE

Satisfaction 2022  
9,6/10

M1 : 29 - 30 SEPTEMBRE 2023  
M2 : 15 - 16 DÉCEMBRE 2023

M1 + M2 : 1 790 euros

DR S. ATTAL STYM P.  
DR F. BOHIN  
pour Endosophie

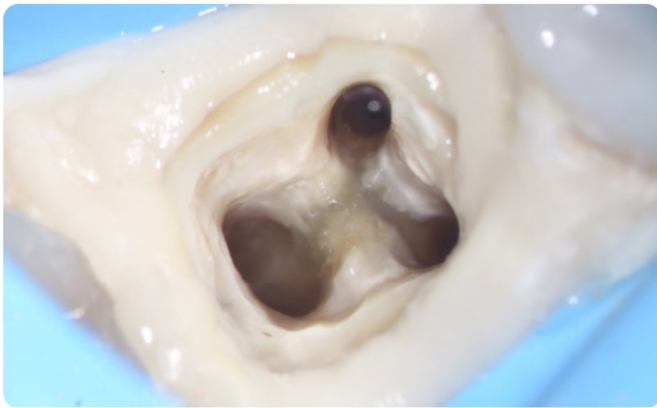
4 jours / Présentiel

Support pédagogique  
inclus

## OBJECTIFS PÉDAGOGIQUES :

- EFFECTUER LES DIAGNOSTICS CLINIQUES ET RADIOLOGIQUES
- AMÉLIORER VOTRE CAPACITÉ À PLANIFIER VOS THÉRAPEUTIQUES
- RÉALISER LA BONNE CAVITÉ D'ACCÈS, FACTEUR IMPORTANT POUR LA SUITE DU TRAITEMENT
- CHOISIR SA TECHNIQUE DE PRÉPARATION CANALAIRE
- MAITRISER LES DIFFÉRENTS SYSTÈMES D'OBTURATION CANALAIRE
- GÉRER LA REPRISE DE TRAITEMENT ET LES COMPLICATIONS

## MODULE 1



- Diagnostic pulpaire pour l'indication d'un traitement endodontique
- Le traitement Endo : calculer son temps de travail, planifier son plateau technique
- La cavité d'accès
- La préparation canalaire :
  - *Rotation continue*
  - *Mouvement Réciproque*
- L'obturation canalaire :
  - *Verticale à chaud*

### Traitement endodontique d'une molaire:

Réalisation de la Cavité d'Accès

Préparation canalaire :

*Rotation continue*

*Rotation mouvement Réciproque*

Système d'obturation :

*Verticale à chaud*

*A la Guttacore®*



## MODULE 2



- Bilan et passerelle avec le Module 1 : Bilan de vos difficultés et retour d'application.
- La radiologie 2D et 3D
- La lésion apicale
- Le pronostic de la reprise de traitement : comment évaluer ses chances de réussite
- La reprise de traitement radriculaire :
  - *Ce qu'il faut pour la reconstitution coronaire*
  - *Ce qu'il faut pour la cavité d'accès*
  - *Ce qu'il faut pour le traitement canalaire*



Présentation de cas cliniques et analyse radiologique  
Protocole de reprise de traitement



Gestion d'une perforation  
Reprise de traitement canalaire  
Suppression d'un tenon



Suppression de cônes d'argents  
Proposition de 3 protocoles de suppression d'un instrument fracturé