



CHIRURGIE ORALE



M1 LES 09-10 SEPTEMBRE 2022
M2 LES 04-05 NOVEMBRE 2022



4 jours / Présentiel



1 890 EUROS



Support pédagogique
inclus



DR N. DAVIDO
DR G. LINTANF
DR N. JULIE LECLERCQ



OBJECTIFS PÉDAGOGIQUES :

- POSER LE DIAGNOSTIC, CHOISIR ET PLANIFIER SA TECHNIQUE CHIRURGICALE
- MAITRISER LES TECHNIQUES POUR MENER A BIEN L'INTERVENTION
- PRENDRE EN CHARGE UN PATIENT « A RISQUE »
- DIFFERENCIER LES LESIONS OSSEUSES RADIOLOGIQUES DES MAXILLAIRES

MODULE 1 :



LES BASES CHIRURGICALES

- **Biologie en chirurgie orale**
 - Reprendre les bases anatomiques et les principes généraux de la biologie de cicatrisation
- **Instrumentation en chirurgie orale**
 - Connaître les instruments chirurgicaux et leur utilisation
- **Plannification en chirurgie orale**
 - Choisir son tracé d'incision et sa technique de suture



Avulsions sur mâchoires animales

AVULSIONS ET COMPLICATIONS

- **L'anesthésie en chirurgie orale**
 - Anesthésie locale, loco-régionale, générale et sédation

Avulsions simples et complexes en CO

- Protocoles et astuces pour des avulsions rapides et efficaces

Chirurgies orales associées à l'ODF

- Indications et protocoles

Complications en chirurgie orale

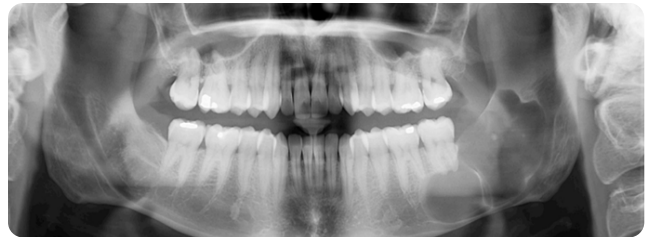
- Description et gestion des complications en chirurgie orale



CHIRURGIE EN DIRECT

Avulsions de 4 dents de sagesse

MODULE 2 :



GESTION DU PATIENT A RISQUE

- **Pathologies générales en chirurgie orale**
- **Médicaments à risque en chirurgies orale**
 - Biothérapies, antirésorptifs et antithrombotiques
- **Urgences médicales en chirurgie orale**
 - Comprendre et gérer une urgence médicale

Les examens complémentaires en chirurgie orale

- Prescrire et analyser les examens complémentaires adéquats



QUIZZ

LES LESIONS RADIOLOGIQUES DES MAXILLAIRES

Diagnostic des lésions radiologiques des maxillaires

- Reconnaître les lésions radio-claires, mixtes et radio-opaques

Conduite à tenir

- Techniques et protocoles chirurgicaux. Quand adresser ?



QUIZZ