

RESTAURATION ESTHÉTIQUE

M1 : 25-26-27 MARS 2024
 M2 : 30-31 MAI ET 01 JUIN 2024
 M3 : 19-20-21 SEPTEMBRE 2024
 M4 : 14-15-16 NOVEMBRE 2024

PRIX : 5 990 EUROS
 PRISE EN CHARGE FIF-PL POSSIBLE
 CODE FORMATION : ESTH A

LES OBJECTIFS PÉDAGOGIQUES

- 01 Intégrer les indications et appliquer les techniques de dentisterie esthétique.
- 02 Identifier les différents critères d'analyse esthétique.
- 03 Connaître les adhésifs et évaluer son propre collage.
- 04 Maîtriser les formes de préparations et les modes d'assemblages pour facettes, onlays et bridges collés.
- 05 Mettre en pratique les traitements des différentes thérapeutiques à visée esthétique : éclaircissement, stratification, facettes ...

L'ÉQUIPE



EN QUELQUES MOTS :

Application immédiate dans votre cabinet

Ce cycle de 12 journées, organisé en 4 modules, constitue un parcours complet pour maîtriser les techniques de dentisterie adhésive à visées esthétiques.

Chacune des journées du cycle comprend une partie théorique et une partie pratique, permettant de mettre immédiatement en application l'enseignement.

- Limité à 24 participants pour plus **d'interactivité**.
- Enseignement **clinique** dispensé par des praticiens libéraux.
- Gardez le contact avec les **conférenciers** après la formation.
- 50% du temps consacré aux **travaux pratiques**.
- Mise à disposition de l'ensemble du **plateau technique** nécessaire.
- **Support de cours** papier remis à chaque module.

ANALYSE ESTHÉTIQUE

ADHESION

DIGUE / PHOTO

ECLAIRCISSEMENT

COMPOSITES

BRIDGES COLLÉS

DENT DEPULPEE

FACETTES

INLAYS - ONLAYS

REPARTEZ AVEC VOTRE KIT



Le livre du **Dr Nicolas Lehmann**
 « Restaurer ou remplacer l'incisive centrale maxillaire ».



Vos **kits de fraises Komet**
 « Facettes Esthétique » et
 « Inlays - Onlays Esthétique ».



Les « **fiches cliniques** »
 plastifiées de l'ensemble
 des protocoles.

MODULE 1

ANALYSE ESTHÉTIQUE, MATÉRIAUX, ADHÉSIFS, DIGUE, PHOTOGRAPHIE

L'ANALYSE ESTHÉTIQUE ET LES MATÉRIAUX

- Les différents critères d'analyse.
- Les modes d'assemblage.
- La communication avec le laboratoire.
- Les outils numériques, la CFAO.
- Matériaux composites, matériaux céramiques,

LA BATAILLE DES ADHÉSIFS

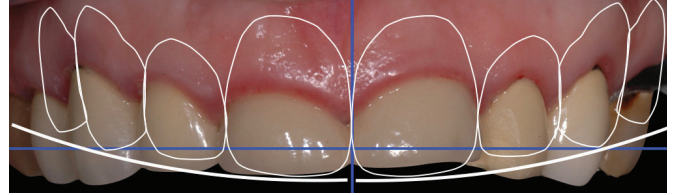
- Évaluer son collage avec son propre adhésif.
- Connaître les adhésifs et les principes qui les régissent.
- Optimiser sa propre technique de collage.

MISE EN PLACE DE LA DIGUE / PHOTOGRAPHIE

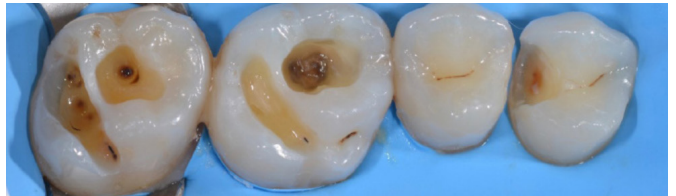
- Le champ opératoire :
- Le matériel (pinces, crampons, cadres, feuilles, wedjets, digue liquide...)

- La photographie :

Le matériel (boîtiers, flashes, écarteurs, contrasteurs, miroirs...)



- TP** - Découvrir d'autres systèmes adhésifs.
- Testez l'adhésif que vous utilisez au quotidien.
- Testez une dizaine d'adhésifs du marché.



- TP** - Crampons à ailettes, sans ailette,
- Technique Parachute, Marseillaise...
- Ligatures, digue sans crampon, liquide...

- TP** - Photo de visage,
- Photo d'arcade, unitaire, macro...
- Manipulation écarteurs, contrasteurs.

MODULE 2

ECLAIRCISSEMENT, TRAITEMENT DES DYSCHROMIES, COMPOSITES

ÉCLAIRCISSEMENT, MICROABRASION, ÉROSION, INFILTRATION

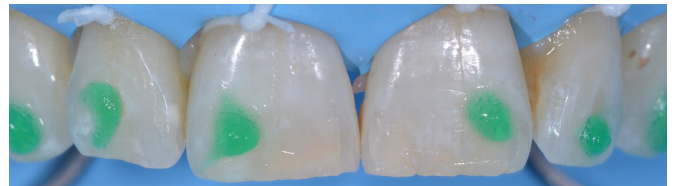
- Diagnostiquer l'étiologie des dyschromies.
- Les techniques d'éclaircissement.
- Méthode : ambulatoire ou fauteuil ?
- Érosion/infiltration : les protocoles cliniques.

LES COMPOSITES ANTÉRIEURS

- Indications et choix de la couleur.
- Les différents matériaux composites : bulk, flow ... injectable, composite haute et moyenne viscosité...
- Méthode de stratification et polissage.

LES COMPOSITES POSTÉRIEURS

- Indications de composites postérieurs.
- Choix des matrices.
- Les différents matériaux composites postérieurs.
- Formes de préparations, stratification et polissage.



- TP** - Réalisation de gouttières.
- Eclaircissement étape par étape.
- Manipulation ICON.

- TP** - Stratification postérieure.
- Manipulation des bulks.
- Utilisation de différentes matrices.



- TP** - Réalisation d'une clé en silicone.
- Réalisation d'une stratification antérieure.
- Etape de polissage et lustrage.

MODULE 3

LÉSIONS CERVICALES, BRIDGES COLLÉS, DENT DÉPULPÉE

LES LÉSIONS CERVICALES NON CARIEUSES

- Étiologie des lésions cervicales non carieuses.
- Collage à la dentine sclérotique.
- Choix des matériaux de restauration.
- Technique rapide et fiable de restauration.



- TP**
- Avoir un champ opératoire efficace.
 - Utilisation de différents instruments.
 - Stratification de composite sur une lésion.

LES BRIDGES COLLÉS

- Indications des bridges collés.
- Choix des matériaux.
- Les formes de préparations.
- Protocole de collage.

- TP**
- Préparation pour bridges collés.
 - Procédure de collage.

LES RECONSTITUTIONS CORONO RADICAIRES

- Savoir coller sur la dentine radiculaire.
- Le tenon ? Fibre de verre, quartz, carbone...
- Reconstitution coulée ou foulée ?
- Intérêt des faux moignons céramisés ?



- TP**
- Reconstitution corono radiculaires par matériaux insérés en phase plastique.

MODULE 4

INLAYS - ONLAYS, FACETTES, CAS CLINIQUES

LES INLAYS - ONLAYS

- Les indications.
- Les formes de préparations.
- Quels matériaux ?
- La temporisation.
- Procédure d'assemblage.



- TP**
- Préparation sur molaires et prémolaires.
 - Assemblage : utilisation des ultrasons.

LES FACETTES CÉRAMIQUES

- Les indications.
- Les différentes formes de préparations.
- Quels matériaux ?
- La temporisation.
- Procédure de collage.

- TP**
- Réalisation des clés en silicone.
 - Préparation sur centrale, latérale et canine.
 - Collage de 3 facettes.



CAS CLINIQUES ET CONCLUSION

- Une 1/2 journée d'échange et de travaux dirigés autour de cas cliniques illustrés reprenant les thématiques de l'ensemble du cycle.
- **Apportez vos propres cas cliniques.**



Cocktail de fin de formation :

- Remise des diplômes
- Photo promotion

Nom:

Prénom:

Adresse:

Code Postal: Ville:

Téléphone:

E-Mail : (obligatoire)

Régime alimentaire: (végétarien, femme enceinte, sans viande, etc)

.....

Libéral

Salarié : nom du cabinet et du représentant

.....

N°RPPS :

INSCRIPTION ET RÈGLEMENT :

Les règlements s'effectuent par virement ou chèque bancaire.

Pré-réservation avec un **acompte de 30%**.

L'inscription est **considérée** définitive après règlement intégral.

Tarif : 5 990€

CHOIX 1

- Virement bancaire** ⁽¹⁾ : BNP PARIBAS
IBAN : FR76 3000 4006 2800 0100 7884 266
BIC : BNPA FR PP XXX

Pré-inscription : acompte 30% soit 1800 €

+ virement(s) de€

⁽¹⁾ Règlement par virement bancaire :

Merci d'indiquer la référence suivante : NOM+ESTH+2024

CHOIX 2

- Chèque bancaire** ⁽²⁾ à l'ordre de Clinic-ALL

Pré-inscription : acompte 30% soit 1800 €

+ chèque(s) de€

⁽²⁾ Règlement en plusieurs fois : 1 à 5 chèques max.

Merci d'indiquer au dos les mois d'encaissement.

Encaissement chaque 20 du mois.

À envoyer à :

CLINIC-ALL, 66 Quai Charles de Gaulle, 69006 Lyon

- J'ai lu et j'accepte le **règlement intérieur** et les **CGV** disponibles sur www.clinic-all.fr

- Je souhaite recevoir des informations sur les **hébergements** à proximité de Clinic-All.



PRÉ-REQUIS :

Doctorat en chirurgie dentaire (ou étudiant en formation initiale non encore diplômé). Omnipraticien.



MODALITÉS D'INSCRIPTION :

Pré-inscription :

- Envoi du bulletin d'inscription (par courrier postal ou mail).
- Règlement d'un acompte de 30%.

L'inscription est **considérée** définitive après :

- Règlement en totalité des droits d'inscription.
- Validation administrative par mail.



DÉLAIS D'ACCÈS :

Les demandes d'inscription peuvent être envoyées jusqu'à 7 jours avant le début de la formation, en fonction des places disponibles.



MODALITÉ D'ÉVALUATION :

Au cours des sessions, nous nous attachons à vérifier que l'apprenant ne rencontre pas de difficultés. Des QCM peuvent être proposés en début ou en cours de formation. Lors des séances de travaux pratiques, l'encadrant vérifie l'évaluation des acquis.

Un certificat de réalisation est délivré à la fin de la formation.



ACCESSIBILITÉ :

Nous sommes particulièrement attachés à l'intégration des personnes en situation de Handicap. Vous souhaitez échanger sur votre situation ? Contactez-nous par e-mail (contact@clinic-all.fr) ou par téléphone.



SATISFACTION :

Satisfaction des participants 2022 : 9.1/10

ANNULATION :

En cas annulation de la part du participant, des indemnités restent dues :

- Aucune retenue si annulation 3 mois avant
- 40% du montant total si annulation moins de 3 mois
- 100% du montant total pour une annulation dans le mois précédent la formation

Date et signature :