



IMPLANTOLOGIE - CYCLE A 2024

Attestation de formation clinique en implantologie



M1 : 15 - 16 - 17 janvier 2024
M2 : 14 - 15 - 16 mars 2024
M3 : 13 - 14 - 15 mai 2024
M4 : 04 - 05 - 06 juillet 2024
M5 : 12 - 13 - 14 septembre 2024



Le cycle : 6 990 euros
M1 à M4 : 5 490 euros



Support pédagogique
inclus



15 jours / Présentiel



Satisfaction 2023
9,3/10

✓ OBJECTIFS PÉDAGOGIQUES :

- RECONNAITRE LES DIFFÉRENTS TYPES D'IMPLANTS ET LES PIÈCES PROTHÉTIQUES ASSOCIÉES
- MAITRISER LES PROTOCOLES CLINIQUES DE PROTHÈSES IMPLANTAIRES
- PLANIFIER LE PROJET PROTHÉTIQUE ET LE PROJET CHIRURGICAL
- ACQUÉRIR LE GESTE CHIRURGICAL
- AMÉNAGER LES TISSUS MOUS ET MAITRISER LES TECHNIQUES MUCO-GINGIVALES
- GÉRER LES CHIRURGIES SINUSIENNES ET LES COMPLICATIONS
- METTRE EN PRATIQUE LES CONNAISSANCES ACQUISES SUR PIÈCES ANATOMIQUES HUMAINES

LES 5 MODULES EN 5 MOTS CLÉS :

Clinique

Acquérir des protocoles fiables et reproductibles...

L'enseignement est basé sur une connaissance scientifique approfondie et une expérience clinique.

Pratique

Acquérir le geste...

L'enseignement repose sur de nombreuses séances de travaux pratiques, dirigés et chirurgies en direct.

Universelle

Acquérir une vision globale...

L'enseignement est dispensé par des cliniciens issus de la prothèse, de la parodontologie, de la chirurgie.

Progressive

Acquérir une méthodologie...

L'enseignement est construit pour aborder les différentes situations cliniques de manière progressive.

Indépendante

Acquérir la connaissance de différents systèmes...

L'enseignement est réalisé en partenariat avec différents acteurs pour garantir un contenu indépendant.



L'ÉQUIPE PÉDAGOGIQUE



SÉBASTIEN
MONCHANIN



BORIS
JAKUBOWICZ



DAMIEN
FEUILLET



SOPHIE
VEYRE



PHILIPPE
DOUCET



NICOLAS
DRITSCH



SAMUEL
SALINO



CHARLES
COUDURIER



PASCAL
VALENTINI



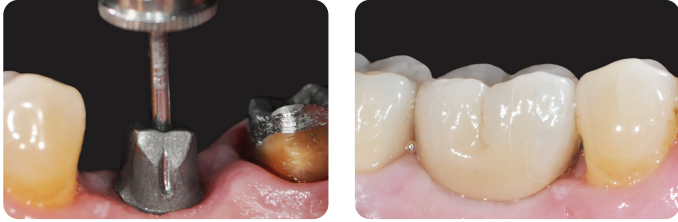
ARNAUD
JEU



FRÉDÉRIC
DUFFAU

MODULE 1

• GESTION DE L'ÉDENTEMENT UNITAIRE



PROJET PROTHÉTIQUE DE L'ÉDENTÉ UNITAIRE

- L'implant, les connectiques implantaire : leurs spécificités, leurs indications
- La prothèse unitaire scellée et transvissée : les protocoles et leurs indications
- Réaliser les différents types d'empreintes sur implants : pick up, pop up...



Sur modèle résine :

Manipulation des pièces prothétique et empreintes

PLANIFICATION DU PROJET CHIRURGICAL

- Mener une 1^{ère} consultation pré-implantaire : l'analyse médicale, prothétique et chirurgicale à travers l'examen clinique et radiologique
- Planification chirurgicale informatique : transformer son projet prothétique en projet chirurgical



Sur ordinateur :

Étude de cas, planification : utilisation de logiciel de planification.

ÉDENTEMENT UNITAIRE : CHIRURGIE

- Le rôle de l'assistante, la préparation d'une chirurgie, les règles d'aseptie
- Le matériel Global D : découvrir la trousse implantaire et les spécificités du système
- Le step by step : Lambeaux d'accès, séquence de forage, mise en place de l'implant, sutures



Sur mâchoire animale :

Posez vos 1ers implants simples.

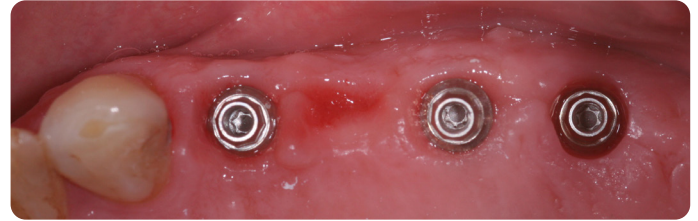


CHIRURGIE EN DIRECT 1

Pose d'un implant unitaire.

MODULE 2

• GESTION DES ÉDENTEMENT PLURAUX ET COMPLETS



ÉDENTEMENT PARTIEL

- Déterminer le projet prothétique :
 - La prothèse plurale: les différentes solutions implantaire (prothèse vissée / scellée)
 - Les déterminants du projet prothétique
- Planification du projet chirurgical :
 - Planifier le projet chirurgical, à partir du projet prothétique pour les édentements pluraux



Sur modèle :

Réalisez les empreintes sur attachements locators

ÉDENTEMENT COMPLET

- La prothèse complète amovible :
 - Les différents concepts, les différents attachements (locators...)
 - Le step by step de la réalisation d'une prothèse amovible stabilisée sur implants
- La prothèse complète fixe :
 - Les différentes solutions prothétiques
 - Prothèse vissée / scellée



Sur ordinateur :

Étude de cas, planification: utilisation de logiciel de planification

ÉDENTEMENT PARTIEL : CHIRURGIE

- Les différents principes de temporisation en implantologie
- Les positions de travail, le contrôle des axes.
- Le matériel ETK : découvrir la trousse implantaire et les spécificités du système.



Sur modèle fantôme :

Pose d'implants multiples en binôme.

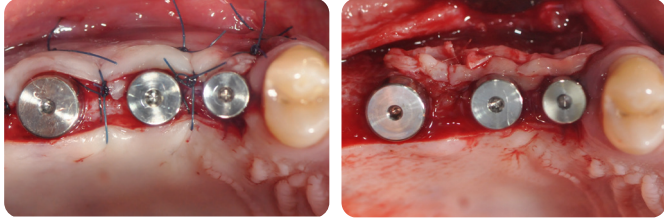


CHIRURGIE EN DIRECT 2

Pose d'implants à la mandibule, en vue de la réalisation d'une PACSI.

MODULE 3

- LA CHIRURGIE GUIDÉE
- AMÉNAGEMENTS MUCCO GINGIVAL



AMÉNAGEMENT MUCCO-GINGIVAL PÉRI IMPLANTAIRE

- Pourquoi préserver le volume et la qualité des tissus péri-implantaires ?
- Les tracés d'incisions, les différentes sutures et les techniques d'aménagement
- Les techniques pour recréer la gencive kératinisée (greffe conjonctive / greffe épithélio-conjonctive)

Sur mâchoire animale :

Les tracés d'incisions, les types de sutures.
Greffe conjonctive.
Lambeaux déplacés.

LES TECHNIQUES DE RÉGÉNÉRATION OSSEUSES

- R.O.G : principes et protocoles cliniques
- Les différents biomatériaux et membranes
- **Le matériel Straumann** : découvrir la trousse implantaire et les spécificités du système

Sur mâchoire animale :

Pose d'implants et régénération osseuse péri-implantaire
Utilisation de biomatériaux et membranes...

CHIRURGIE EN DIRECT 3

Pose d'implants avec ROG

LES PERI IMPLANTITES

- Diagnostic et prévalence des infections
- Facteurs de risque généraux et locaux
- Traitement non chirurgical et résultats
- Traitement chirurgical et résultats
- Dépose d'un implant

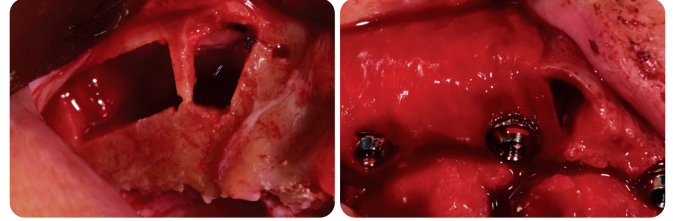
Sur modèle imprimé 3D :

Traitement par technique soustractive
Traitement par régénération.

MODULE 4

- LES PERI IMPLANTITES
- LA GESTION DU SINUS

GC Tech.



LA CHIRURGIE GUIDÉE

- Les différentes techniques et leurs indications :
 - Chirurgie pilotée vs chirurgie totalement guidée
 - Guides à appui dentaire, muqueux, mixte
- Les facteurs de succès et points de vigilance
- Step-by-step de réalisation d'un guide à appui dentaire et temps chirurgical



Sur ordinateur :

Réalisation d'un guide à appui dentaire avec le logiciel BlueSkyPlan

LA GESTION DU SINUS

- Analyse physiologique et anatomique du sinus
- Panorama des différentes techniques de greffe du sinus maxillaire
- Repérer les contre-indications au comblement sinusien
- Prévenir et réduire le risque de complication
- Le step by step de la technique de greffe par



Sur modèle résine :

Greffe sinusienne avec utilisation de la piezochirurgie

PLANIFICATION D'UNE CHIRURGIE SINUSIENNE

- Planification de plusieurs cas de chirurgies sinusiennes
- Étude de cas cliniques.
- **Le matériel GC TECH** : découvrir la trousse implantaire et les spécificités du système



Sur mâchoire animale :

Pose d'implants avec greffe sinusienne

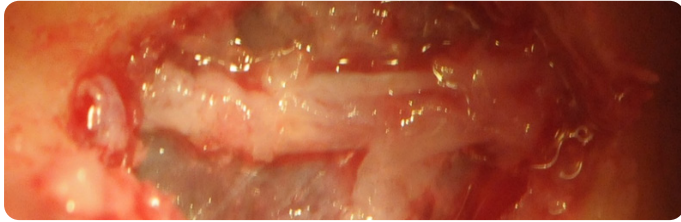


CHIRURGIE EN DIRECT 4

Pose d'implants avec sinus lift

MODULE 5

- ANATOMIE ET IMPLANTS
- BIEN DÉBUTER EN IMPLANTOLOGIE



DISSECTION ANATOMIQUE

- L'anatomie à visée implantaire
- Les obstacles osseux, cavitaires, vasculaires, nerveux



Sur pièces anatomiques, reprise de l'ensemble des TPs :
Dissection pour reconnaître les obstacles anatomiques

POSE D'IMPLANTS SUR PIÈCES ANATOMIQUES

- Le matériel Dentsply Ankylos : découvrir la trousse implantaire et les spécificités du système



Sur pièces anatomiques :
Tracés d'incisions
Pose d'implants
Aménagement des tissus gingivaux
Régénération osseuse péri-implantaire
Sinus lift sur pièces anatomiques avec utilisation de la piezochirurgie
Différents types de sutures

LES CLÉS POUR BIEN DÉBUTER

- Aborder l'implantologie avec ses patients
- Présenter un plan de traitement, un devis implantaire.
- Organiser son cabinet pour développer son activité implantaire
- Le rôle de l'assistante en implantologie



Cocktail de fin de formation :
Remise des diplômes
Photo promotion





IMPLANTOLOGIE - CYCLE A 2024

Attestation de formation clinique en implantologie

Nom:

Prénom:

Adresse:

Code Postal: Ville:

Téléphone:

E-Mail : (obligatoire)

Régime alimentaire: (végétarien, femme enceinte, sans viande, etc)
.....

Libéral

Salarié : nom du cabinet et du représentant

.....

N°RPPS :

Signature :

J'ai lu et j'accepte le **règlement intérieur** et les **Conditions Générales de Ventes** disponibles sur www.clinic-all.fr

Je souhaite recevoir des informations sur les possibilités d'**hébergement** à proximité de Clinic-All.

INSCRIPTION

CYCLE ENTIER 2024 A 6 990€

MODULES 1 À 4 5 490€

CONDITIONS D'ANNULATION :

En cas annulation de la part du participant, des indemnités restent dues :

- **Aucune retenue** pour une annulation **3 mois avant la formation.**
- **40% du montant total** pour une annulation **moins de 3 mois avant la formation.**
- **100% du montant total** pour une annulation **dans le mois précédent la formation**

Règlement: de 1 à 5 chèques (merci d'indiquer au dos des chèques les mois d'encaissement souhaités).

À renvoyer à : CLINIC-ALL, 66 Quai Charles de Gaulle, 69006 LYON // 04 26 18 61 43



PRÉ-REQUIS :

Doctorat en chirurgie dentaire (ou étudiant en formation initiale non encore diplômé).
Omnipraticien.



MODALITÉS D'INSCRIPTION :

L'inscription est considérée définitive après :
- Envoi du bulletin d'inscription (par courrier postal ou électronique).
- Règlement des droits d'inscription (par chèque bancaire ou virement).
- Validation par courrier électronique.



DÉLAIS D'ACCÈS :

Les demandes d'inscription peuvent être envoyées jusqu'à 7 jours avant le début de la formation, en fonction des places disponibles. Pour plus d'informations sur les délais des sessions indiquées « complet » merci de nous contacter par e-mail (contact@clinic-all.fr) ou téléphone (06 01 42 64 09).



MODALITÉ D'ÉVALUATION :

Au cours des sessions, nous nous attachons à vérifier que l'apprenant ne rencontre pas de difficultés.
Des QCM peuvent être proposés en début ou en cours de formation.
Lors des séances de travaux pratiques, l'encadrant vérifie l'évaluation des acquis.
Un certificat de réalisation est délivré à la fin de la formation.



ACCESSIBILITÉ :

Nous sommes particulièrement attachés à l'intégration des personnes en situation de Handicap. Vous souhaitez échanger sur votre situation ? Contactez-nous par e-mail (contact@clinic-all.fr) ou par téléphone.



SATISFACTION :

Satisfaction des participants 2023 : 9,3 / 10

